

Date : 25/03/21

Intervenant : Cédric Surquin.

Réseau

Travail Pratique

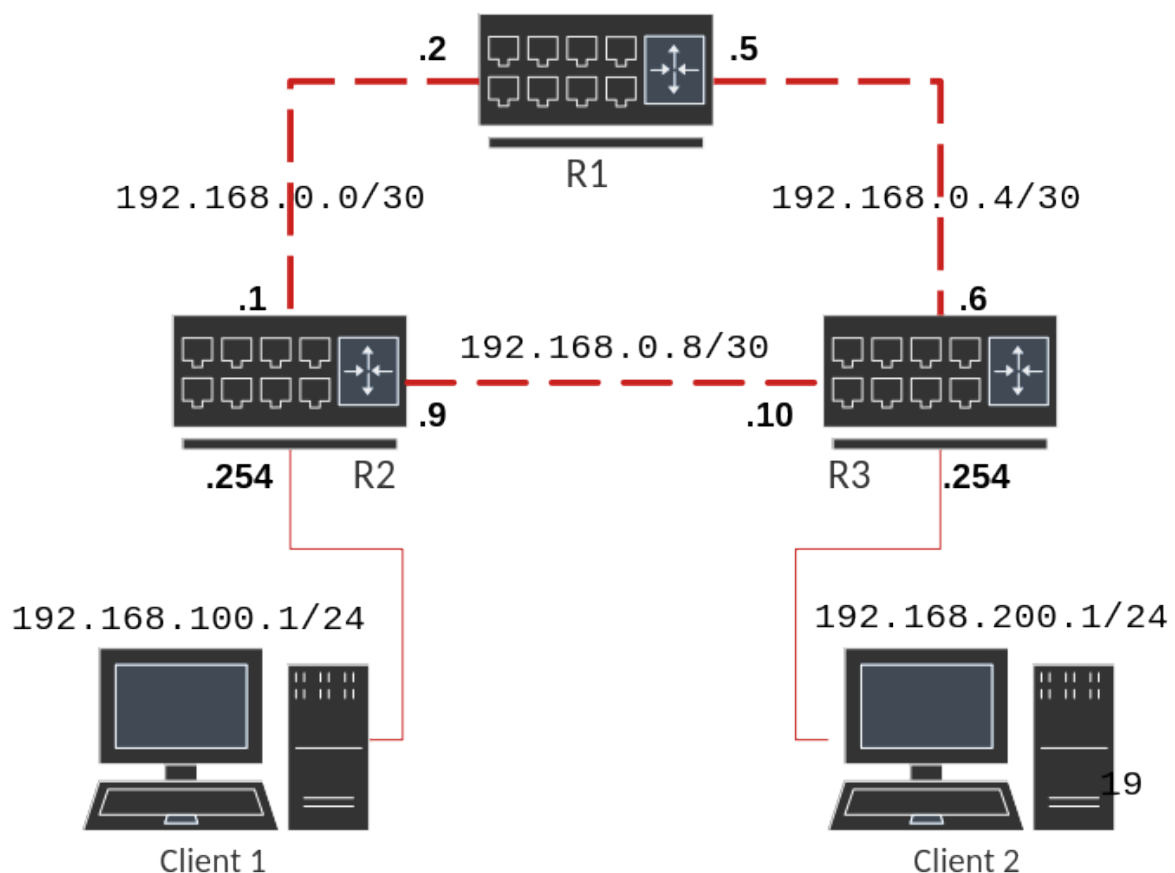
Mettre en place une ou plusieurs ACLs standard



Pratique :

Les listes de contrôle d'accès standard sont simples et rapides à mettre en œuvre, par contre elles sont moins puissantes que les ACL étendues et leur fonctionnement implique que le trafic filtré soit supprimé au dernier moment ; autrement dit, le trafic circule sur le réseau pour rien.

Voici le schéma de l'atelier :



Après avoir mis en place l'atelier, configurez un protocole de routage, chaque machine doit pouvoir contacter n'importe quelle autre. Configurez les ACL suivantes :

- Le Routeur1 ne peut pas communiquer avec le réseau 192.168.100.0/24.
- Le Routeur1 ne peut pas communiquer avec le réseau 192.168.200.0/24.
- Le Client1 ne peut pas communiquer avec le Routeur1.
- Le réseau 192.168.200.0/24 ne peut pas communiquer avec le Routeur1.

Date : 25/03/21

Intervenant : Cédric Surquin.

- Le reste du trafic doit être autorisé.

Vérifiez les ACL à l'aide de la commande ping.